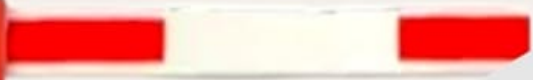
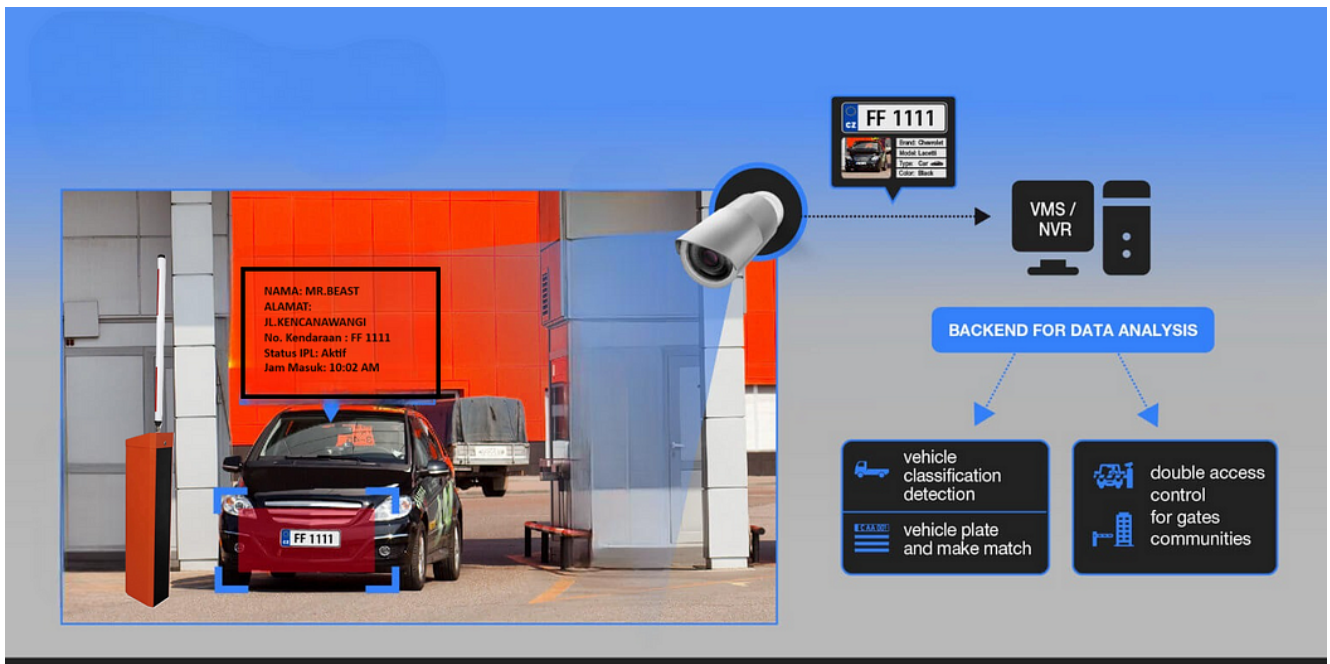


Sistem Palang Parkir Otomatis Tercanggih-ANPR



Sistem parkir otomatis telah menjadi kebutuhan yang penting dalam pengelolaan perumahan modern. Dengan adanya sistem ini, penghuni perumahan dapat dengan mudah mengakses area parkir tanpa perlu repot menggunakan kartu. Salah satu teknologi yang digunakan dalam sistem ini adalah Automatic Number Plate Recognition (ANPR) yang menggunakan kamera untuk mendeteksi plat nomor kendaraan.



Daftar Isi:

1. Pendahuluan
2. Pengertian Sistem Parkir Otomatis Perumahan
3. Flowchart Sistem Parkir Otomatis Perumahan
4. Komponen Hardware yang Digunakan
5. Perangkat Lunak dan Sistem Smart System IPL
6. Keuntungan Sistem Parkir Otomatis Perumahan
7. Implementasi dan Integrasi Sistem Parkir Otomatis Perumahan
8. Kesimpulan



Pengertian Sistem Parkir Otomatis Perumahan:

Sistem parkir otomatis perumahan adalah sebuah sistem yang memanfaatkan teknologi ANPR untuk memudahkan penghuni perumahan dalam mengakses area parkir. Dalam sistem ini, penghuni hanya perlu mendaftarkan plat nomor kendaraan mereka, dan saat kendaraan tersebut masuk atau keluar dari perumahan, kamera ANPR akan secara otomatis mendeteksi plat nomor dan memvalidasi apakah kendaraan tersebut diizinkan masuk atau tidak.

Flowchart Sistem Parkir Otomatis Perumahan:

Untuk memahami bagaimana sistem ini bekerja, berikut adalah flowchart sederhana yang menggambarkan proses penggunaan sistem parkir otomatis perumahan:

1. Penghuni mendaftarkan plat nomor kendaraan mereka ke pengelola perumahan.
2. Saat kendaraan masuk ke area parkir, kamera ANPR mendeteksi plat nomor kendaraan.
3. Sistem memvalidasi plat nomor dengan data yang terdaftar.
4. Jika kendaraan diizinkan masuk, palang parkir Merk M Gate secara otomatis terbuka.
5. Saat kendaraan keluar, kamera ANPR kembali mendeteksi plat

nomor kendaraan.

6. Sistem memvalidasi plat nomor dan menutup palang parkir jika kendaraan diizinkan keluar.

Komponen Hardware yang Digunakan:

- **Barrier gate Merk M Gate:** Digunakan sebagai palang parkir otomatis yang dapat terbuka dan tertutup secara otomatis.
- **Vehicle Loop Detector:** Digunakan untuk memberikan perintah tutup otomatis pada palang parkir berdasarkan deteksi kendaraan.
- **Micro Controller:** Berfungsi sebagai penghubung antara hardware dan software dalam sistem parkir otomatis.
- **PC Server/Admin:** Digunakan untuk mengelola dan mengontrol sistem secara keseluruhan.

-**Camera ANPR** (Automatic Number Plate Recognition), atau sering disebut juga kamera pengenalan plat nomor otomatis, adalah komponen kunci dalam sistem parkir otomatis perumahan. Kamera ini memiliki kemampuan untuk mendeteksi dan membaca plat nomor kendaraan dengan cepat dan akurat.

Dalam sistem parkir otomatis perumahan, kamera ANPR digunakan untuk memvalidasi kendaraan yang diizinkan masuk atau keluar dari area parkir. Ketika kendaraan masuk, kamera akan mendeteksi plat nomor kendaraan tersebut dan membandingkannya dengan data yang terdaftar dalam sistem. Jika kendaraan terdaftar dan diizinkan masuk, palang parkir akan terbuka secara otomatis.

Perangkat Lunak dan Sistem Smart System IPL:

- **Software Smart System IPL:** Merupakan perangkat lunak yang mengendalikan seluruh sistem parkir otomatis. Software ini berfungsi untuk memproses data plat nomor kendaraan, memverifikasi kendaraan yang diizinkan masuk atau keluar, serta mengoperasikan palang parkir secara otomatis.

Keuntungan Sistem Parkir Otomatis Perumahan:

- Memudahkan penghuni dalam mengakses area parkir tanpa perlu

menggunakan kartu.

- Meningkatkan keamanan dengan validasi otomatis plat nomor kendaraan.
- Mengurangi kemacetan dan antrian di area parkir.
- Meningkatkan efisiensi pengelolaan perumahan.

Implementasi dan Integrasi Sistem Parkir Otomatis Perumahan:

Sistem parkir otomatis perumahan dapat diimplementasikan dengan mudah dan dapat diintegrasikan dengan sistem pengelolaan perumahan yang sudah ada. Dalam hal ini, pengelola perumahan dapat bekerja sama dengan penyedia sistem parkir otomatis untuk melakukan instalasi dan pengaturan.

Kesimpulan:

Sistem parkir otomatis perumahan dengan menggunakan camera ANPR adalah solusi yang efisien dan praktis dalam mengelola area parkir di perumahan. Dengan teknologi yang terus berkembang, sistem ini dapat membantu penghuni perumahan untuk mengakses areaparkir dengan lebih mudah dan aman. Dengan adanya sistem ini, penghuni tidak perlu repot menggunakan kartu, melainkan hanya perlu mendaftarkan plat nomor kendaraan mereka. Dengan demikian, sistem parkir otomatis perumahan dapat meningkatkan efisiensi pengelolaan perumahan dan memberikan kenyamanan bagi penghuni.

Untuk informasi lebih lanjut mengenai sistem parkir otomatis perumahan dan produk-produk terkait, Anda dapat mengunjungi website kami di www.msmparking.com. Tim kami siap memberikan pelayanan terbaik dan membantu Anda dalam memilih solusi parkir terbaik untuk perumahan Anda. Hubungi kami melalui WhatsApp atau telepon dengan kontak berikut:

- Yopie Prima WA/Telp: +6281236633639
- Ady WA/Telp: +6285100956600
- Theo WA/Telp: +6282219939448
- Rubi Yanto WA/Telp: +6281318976600

Jangan ragu untuk menghubungi tim kami dan dapatkan solusi parkir terbaik untuk perumahan Anda. Kunjungi juga website

kami di www.msmparking.com untuk informasi lebih lanjut.