

Penyedia Palang Parkir Otomatis Terpercaya – MSM PARKING



Solusi Parkir Modern dan Efisien

Dalam era modern ini, efisiensi dan keamanan dalam manajemen parkir menjadi prioritas utama. MSM Parking hadir sebagai penyedia palang parkir otomatis terpercaya, memberikan solusi terbaik untuk kebutuhan parkir Anda. Dengan teknologi terkini dan layanan profesional, MSM Parking siap membantu Anda meningkatkan sistem parkir menjadi lebih canggih dan aman.

Keunggulan MSM Parking

1. Teknologi Canggih

MSM Parking menggunakan teknologi terbaru dalam setiap produk yang ditawarkan. Palang parkir otomatis kami dilengkapi dengan

sensor yang presisi, sistem pembayaran nontunai, dan integrasi dengan aplikasi smartphone. Hal ini memudahkan pengelolaan parkir dan memberikan kenyamanan bagi pengguna.

2. Keamanan Terjamin

Keamanan kendaraan adalah hal yang tidak bisa ditawar. MSM Parking memastikan setiap produk memiliki sistem keamanan yang ketat, seperti pengawasan CCTV, kontrol akses yang terintegrasi, dan alarm anti maling. Kami berkomitmen untuk melindungi aset Anda dengan sistem parkir yang handal.

3. Layanan Profesional

Tim kami terdiri dari para ahli yang berpengalaman dalam industri parkir. Kami menyediakan layanan konsultasi, instalasi, dan perawatan berkala untuk memastikan sistem parkir Anda berjalan dengan optimal. Kepuasan pelanggan adalah prioritas utama kami.

Produk dan Layanan MSM Parking

- **Palang Parkir Otomatis:** Solusi ideal untuk manajemen parkir yang efisien.
- **Sistem Pembayaran Parkir:** Termasuk pembayaran nontunai untuk kemudahan transaksi.
- **Kontrol Akses:** Sistem kontrol akses yang canggih untuk keamanan ekstra.
- **Pengawasan CCTV:** Monitoring 24/7 untuk memastikan keamanan area parkir.
- **Aplikasi Parkir:** Integrasi dengan aplikasi smartphone untuk kemudahan pengguna.

Hubungi Kami

Untuk informasi lebih lanjut mengenai produk dan layanan kami, jangan ragu untuk menghubungi:

- **Yopie Prima:** +6281236633639
- **Ady:** +6285100956600
- **Theo:** +6282219939448
- **Rubi Yanto:** +6281318976600

Kunjungi Situs Kami

Untuk informasi harga alat parkir dan produk lainnya, kunjungi www.msmparking.com.

Untuk informasi dan berita seputar parkir, kunjungi www.palangparkirbandung.com.

Untuk informasi tentang grup perusahaan, kunjungi www.msmparkinggroup.com.

Untuk informasi tentang peralatan parkir, kunjungi www.bandungparking.com.

Untuk informasi penyewaan dan kerja sama, kunjungi www.rentalatparkir.com.

Untuk informasi penjualan alat parkir dan teknologi akses tempat wisata, kunjungi www.kelolawisata.com.

Untuk penyedia software parkir, kunjungi <https://parkirsoftware.com/>.

Untuk rilis di dunia internasional, kunjungi <https://www.parking.net/parking-industry/226663>.

Kesimpulan

MSM Parking adalah pilihan tepat bagi Anda yang mencari solusi parkir otomatis dengan teknologi canggih dan layanan profesional. Dengan berbagai produk unggulan dan dukungan tim ahli, kami siap membantu meningkatkan efisiensi dan keamanan

sistem parkir Anda. Hubungi kami sekarang untuk konsultasi gratis dan temukan solusi parkir terbaik bersama MSM Parking.

Tingkatkan Efisiensi Parkir Anda dengan Sistem Semi-Manless Terbaru dari CV. Megah Sakti Makmur

Apakah Anda ingin membawa manajemen parkir di perusahaan Anda ke level berikutnya? CV. Megah Sakti Makmur menawarkan solusi parkir canggih dengan Sistem Semi-Manless lin-lout yang didukung oleh teknologi terkini. Sejak 2012, kami telah berhasil melakukan lebih dari 1.500 instalasi, menjadikan kami mitra terpercaya dalam solusi parkir otomatis.

Paket Semi-Manless lin-lout: Solusi Lengkap dan Andal

Paket kami dirancang untuk memberikan kinerja optimal dengan berbagai komponen berkualitas tinggi, termasuk:

- **Barrier Gate + Palang M GATE (2 unit):** Menjamin keamanan optimal dengan operasi yang andal.
- **Loop Detector + Kabel Kumparan TLD-110 (3 unit):** Menyediakan deteksi kendaraan yang akurat dan efisien.
- **Mikro Controller DREAM WORKS (2 unit):** Mengatur kontrol sistem secara efisien.
- **Tiket Dispenser IN (Standar) MSM (1 unit):** Dilengkapi dengan printer LAN, sensor tanpa sentuh, running text, speaker, dan stabilizer untuk pengalaman pengguna yang optimal.
- **Posko Single (Standar) MSM (1 unit):** Termasuk printer register, barcode scanner, dan PC kasir dengan SSD standar.

- **Server:** Menyediakan PC server, software manless (cash payment), dan UPS APC untuk operasional yang lancar.
- **IP CAM + Housing + Tiang HIKVISION (2 unit):** Memastikan pengawasan area parkir dengan kamera berkualitas tinggi.
- **Peralatan Pendukung:** Hub switch TPLINK, kabel jaringan, dan konektor Cat-5 untuk instalasi jaringan yang andal.

Dengan harga total hanya **Rp 109,450,000**, Anda mendapatkan solusi lengkap yang siap pakai untuk kebutuhan parkir semi-manless Anda.

Layanan Instalasi Profesional

Kami menyediakan layanan instalasi barrier gate yang profesional dengan harga **Rp 8,000,000** untuk dua unit. Total biaya untuk peralatan dan instalasi adalah **Rp 117,450,000**.

Layanan Opsional untuk Kenyamanan Anda

Untuk memenuhi berbagai kebutuhan spesifik, kami menawarkan layanan tambahan yang dapat disesuaikan, termasuk:

- **Ongkos Kirim Barang ke Jakarta:** Rp 3,500,000
- **Transportasi Teknisi PP:** Rp 1,600,000 (800,000 per orang, 2 orang)
- **Uang Harian Teknisi:** Rp 2,400,000 (200,000 per hari, 12 hari)
- **Penginapan:** Rp 1,500,000 (1 kost/mess)

Total biaya untuk layanan opsional ini adalah **Rp 9,000,000**.

Mengapa Memilih CV. Megah Sakti Makmur?

CV. Megah Sakti Makmur telah diakui sebagai penyedia solusi parkir otomatis terkemuka sejak 2012. Dengan lebih dari 1.500 instalasi sukses, kami menawarkan:

- **Harga Kompetitif:** Harga sesuai dengan kualitas produk

dan layanan yang kami berikan.

- **Garansi Produk:** Garansi 1 tahun untuk mesin barrier gate dan 3 bulan untuk produk lainnya, memberikan ketenangan pikiran bagi Anda.
- **Layanan Pelanggan Profesional:** Tim kami siap membantu dengan proses instalasi dan dukungan purna jual yang andal.
- **Pengalaman dan Keahlian:** Dengan pengalaman lebih dari satu dekade dan ratusan instalasi sukses, kami memahami kebutuhan unik setiap klien dan menawarkan solusi yang paling sesuai.

Sistem Pembayaran yang Fleksibel

Kami menyediakan sistem pembayaran yang fleksibel untuk kenyamanan Anda:

- **DP 75% saat PO/SPK**
- **25% setelah pemasangan selesai dan serah terima**

Hubungi Kami Sekarang!

Jangan lewatkan kesempatan untuk meningkatkan efisiensi operasional parkir di perusahaan Anda. Untuk informasi lebih lanjut atau untuk melakukan pemesanan, hubungi Bapak Yoel Liem di nomor telepon 087823135557 atau 085317000209.

Hormat Kami,

CV. Megah Sakti Makmur

Penawaran ini adalah langkah nyata untuk menghadirkan teknologi canggih dan layanan terbaik dalam manajemen parkir. Dengan pengalaman dan keahlian sejak 2012, percayakan kebutuhan parkir Anda kepada kami dan rasakan perbedaannya!

UVSS MSM Parking - Sistem Keamanan Kendaraan Inspeksi Bawah Kendaraan Dengan Kamera Pemindaian Garis CCD

UVSS (Under Vehicle Surveillance System) adalah sistem keamanan yang digunakan untuk memindai dan memeriksa bagian bawah kendaraan secara detail. Sistem ini menggunakan kamera pemindaian garis CCD yang dapat memindai dan merekam gambar bagian bawah kendaraan dengan jelas. Salah satu produsen UVSS terkemuka adalah MSM Parking, yang menyediakan solusi keamanan inovatif untuk perlindungan kendaraan.



Harga Under Vehicle Scanning System: Solusi Terbaik untuk Keamanan Kendaraan

1. Apa itu UVSS?

UVSS atau Under Vehicle Surveillance System adalah sistem keamanan yang digunakan untuk memeriksa bagian bawah kendaraan secara menyeluruh. Sistem ini

menggunakan kamera pemindaian garis CCD yang dapat mendeteksi benda-benda asing atau bahan peledak yang disembunyikan di bawah kendaraan.

2. Bagaimana UVSS Bekerja?

UVSS bekerja dengan memindai bagian bawah kendaraan menggunakan kamera pemindaian garis CCD. Kamera ini dapat menghasilkan gambar yang jelas dan detail dari bagian bawah kendaraan. Gambar tersebut kemudian dianalisis oleh perangkat lunak khusus untuk mendeteksi keberadaan benda asing atau bahan berbahaya.

3. Keunggulan UVSS MSM Parking

UVSS yang diproduksi oleh MSM Parking memiliki beberapa keunggulan, antara lain:

Gambar yang jelas dan detail: Kamera pemindaian garis CCD yang digunakan dapat menghasilkan gambar yang sangat jelas dan detail dari bagian bawah kendaraan. Deteksi yang akurat: Perangkat lunak khusus yang digunakan dapat mendeteksi dengan akurat keberadaan benda asing atau bahan berbahaya di bawah kendaraan. Kecepatan pemindaian yang tinggi: UVSS MSM Parking dapat memindai kendaraan dengan cepat dan efisien, sehingga tidak mengganggu lalu lintas kendaraan. Tahan terhadap cuaca ekstrem: Sistem ini dirancang untuk tahan terhadap cuaca ekstrem, sehingga dapat digunakan dalam kondisi apapun.

4. Penerapan UVSS MSM Parking

UVSS MSM Parking dapat digunakan dalam berbagai aplikasi, antara lain:

- Keamanan di area publik: Sistem ini dapat digunakan untuk meningkatkan keamanan di area publik, seperti bandara, stasiun kereta api, dan gedung-gedung pemerintahan.
- Keamanan di area komersial: UVSS dapat digunakan untuk meningkatkan keamanan di area komersial, seperti pusat

perbelanjaan, hotel, dan tempat parkir.

- Keamanan di area industri: Sistem ini juga dapat digunakan untuk meningkatkan keamanan di area industri, seperti pabrik dan gudang.

Kesimpulan:

UVSS MSM Parking adalah sistem keamanan yang digunakan untuk memeriksa bagian bawah kendaraan secara detail. Sistem ini menggunakan kamera pemindaian garis CCD yang dapat menghasilkan gambar yang jelas dan detail. UVSS MSM Parking memiliki keunggulan seperti gambar yang jelas, deteksi yang akurat, kecepatan pemindaian yang tinggi, dan tahan terhadap cuaca ekstrem. Sistem ini dapat digunakan dalam berbagai aplikasi untuk meningkatkan keamanan di berbagai area. Untuk informasi lebih lanjut tentang UVSS MSM Parking, kunjungi www.msmparking.com.

Distributor Palang Parkir Otomatis Terbaik di Manado, Bitung, Tomohon, Kotamobagu, Airmadidi, Tondano, Langowan, Ratahan, Minahasa, Kepulauan Sangihe-Talaud.



Distributor Palang Parkir Otomatis Terbaik di Manado dan Sekitarnya

Apakah Anda sedang mencari distributor palang parkir otomatis terbaik di daerah Manado dan sekitarnya seperti Bitung, Tomohon, Kotamobagu, Airmadidi, Tondano, Langowan, Ratahan, Minahasa, dan Kepulauan Sangihe-Talaud? Anda telah menemukan solusinya! Kami adalah distributor terkemuka yang menyediakan palang parkir otomatis berkualitas tinggi.

Kami memahami betapa pentingnya keamanan dan efisiensi dalam mengatur parkir di area publik maupun swasta. Oleh karena itu, kami menyediakan berbagai jenis palang parkir otomatis yang handal dan inovatif untuk memenuhi kebutuhan Anda. Dengan menggunakan teknologi terkini, palang parkir otomatis kami memberikan pengalaman parkir yang nyaman dan aman.

Sebagai distributor terbaik, kami menawarkan berbagai macam produk palang parkir otomatis, termasuk palang parkir barrier, palang parkir sliding, dan palang parkir folding. Semua produk kami memiliki kualitas terbaik dan didukung dengan garansi yang memastikan kepuasan pelanggan.

Kami juga menyediakan layanan purna jual yang prima. Tim teknisi kami siap membantu Anda dalam instalasi, perawatan, dan perbaikan palang parkir otomatis. Dengan pengalaman dan

keahlian yang kami miliki, Anda dapat mempercayakan kebutuhan palang parkir otomatis Anda kepada kami.

Untuk informasi lebih lanjut tentang produk dan layanan kami, jangan ragu untuk menghubungi tim kami. Kami siap membantu Anda dalam memilih solusi palang parkir otomatis yang sesuai dengan kebutuhan Anda. Hubungi kami melalui WhatsApp atau telepon pada kontak berikut:

- Yopie Prima WA/Telp: +6281236633639
- Ady WA/Telp: +6285100956600
- Theo WA/Telp: +6282219939448
- Rubi Yanto WA/Telp: +6281318976600

Anda juga dapat mengunjungi website kami di www.msmparking.com untuk melihat produk dan layanan kami secara lebih detail. Kami berkomitmen untuk memberikan pelayanan terbaik kepada Anda dalam memenuhi kebutuhan palang parkir otomatis Anda.

Tunggu apa lagi? Segera hubungi tim kami dan dapatkan solusi palang parkir otomatis terbaik untuk daerah Manado dan sekitarnya, termasuk Bitung, Tomohon, Kotamobagu, Airmadidi, Tondano, Langowan, Ratahan, Minahasa, dan Kepulauan Sangihe-Talaud. Kami siap membantu Anda!

Referensi:

- www.msmparking.com (Informasi harga alat parkir dan produk lainnya)
- www.palangparkirbandung.com (Informasi dan berita seputar parkir)
- www.msmparkinggroup.com (Informasi group perusahaan)
- www.bandungparking.com (Informasi peralatan parkir)
- www.rentalatparkir.com (Informasi penyewaan dan kerja sama)
- www.kelolawisata.com (Informasi penjualan alat parkir dan teknologi akses tempat wisata)

- <https://parkirsoftware.com/> (Penyedia software)
 - <https://www.parking.net/parking-industry/226663> (Rilis di dunia internasional)
-

pintu gerbang otomatis bergaransi

Pintu Gerbang Otomatis dengan Jaminan Keamanan: Berinvestasi pada Pintu Gerbang Otomatis Bergaransi”

Keamanan dan kenyamanan merupakan dua aspek utama yang sangat penting dalam memilih pintu gerbang, terutama yang otomatis. Artikel ini akan membahas pentingnya memiliki pintu gerbang otomatis bergaransi dan manfaat yang dapat diperoleh melalui investasi ini.



pintu gerbang otomatis bergaransi

1. Jaminan Keamanan dan Kepuasan:

Pintu gerbang otomatis yang dilengkapi dengan jaminan memberikan kepercayaan tambahan kepada pemilik properti. Jaminan tersebut mencakup berbagai aspek, mulai dari komponen mekanis hingga sistem elektronik. Dengan demikian, pemilik dapat yakin bahwa pintu gerbang mereka akan berfungsi secara optimal selama masa garansi.

2. Sistem Otomatis yang Andal:

Pintu gerbang otomatis yang dijamin memberikan keandalan dalam

pengoperasian sehari-hari. Sistem otomatis yang handal akan membuka dan menutup dengan lancar, mengurangi risiko kegagalan dan memastikan keamanan properti.

3. Perawatan dan Pemeliharaan yang Mudah:

Jaminan pada pintu gerbang otomatis seringkali mencakup perawatan dan pemeliharaan rutin. Hal ini membantu pemilik untuk merawat pintu gerbang mereka dengan mudah dan mencegah potensi kerusakan atau masalah teknis.

4. Pilihan Jangka Waktu yang Fleksibel:

Bergantung pada produsen atau penyedia layanan, jaminan pada pintu gerbang otomatis dapat mencakup berbagai pilihan jangka waktu. Ini memberikan fleksibilitas kepada pemilik properti untuk memilih garansi sesuai dengan kebutuhan dan anggaran mereka.

5. Dukungan Pelanggan yang Profesional:

Pintu gerbang otomatis yang dijamin seringkali disertai dengan dukungan pelanggan yang profesional. Tim dukungan ini dapat membantu pemilik properti dalam menangani masalah teknis, memberikan panduan perawatan, dan memberikan solusi yang cepat jika terjadi masalah.

6. Investasi Jangka Panjang:

Pintu gerbang otomatis yang dijamin merupakan investasi jangka panjang. Dengan memiliki jaminan, pemilik properti dapat memastikan bahwa investasi mereka terlindungi, dan pintu gerbang otomatis akan beroperasi dengan baik selama periode tertentu.

Kesimpulan: Investasi pada pintu gerbang otomatis yang dilengkapi dengan jaminan tidak hanya memberikan keamanan tetapi juga memberikan ketenangan pikiran kepada pemilik properti. Dengan jaminan yang mencakup berbagai aspek, pemilik properti dapat yakin bahwa pintu gerbang otomatis mereka akan

berfungsi secara optimal dan dapat diandalkan dalam jangka waktu tertentu. Sebagai hasilnya, pemilik properti dapat menikmati keamanan dan kenyamanan tanpa khawatir tentang potensi kerusakan atau kegagalan sistem.

palang parkir otomatis perumahan bandung

Pemasangan Palang Parkir Otomatis di Komplek Bumi Kopo Katapang-Bandung dengan Sistem RFID

Apakah Anda tinggal di Komplek Bumi Kopo Katapang-Bandung? Jika ya, ada kabar baik untuk Anda! Kami akan membahas tentang pemasangan palang parkir otomatis dengan sistem RFID di kompleks perumahan tersebut. Dalam artikel ini, kami akan menjelaskan tentang manfaat, cara kerja, dan keunggulan dari sistem palang parkir otomatis menggunakan teknologi RFID di Komplek Bumi Kopo Katapang-Bandung.

Daftar Isi:

1. Manfaat Pemasangan Palang Parkir Otomatis
2. Cara Kerja Sistem RFID pada Palang Parkir Otomatis
3. Keunggulan Sistem Palang Parkir Otomatis dengan RFID
4. Proses Pemasangan Palang Parkir Otomatis di Komplek Bumi Kopo Katapang-Bandung
5. Kesimpulan

Subjudul dan Paragraf Utama:

1. Manfaat Pemasangan Palang Parkir Otomatis

- Meningkatkan Keamanan: Sistem RFID pada palang parkir otomatis memastikan hanya penghuni dan pengunjung yang memiliki akses untuk memasuki kompleks perumahan.
- Mengurangi Kecurangan: Dengan menggunakan teknologi RFID, kecurangan dalam parkir dapat diminimalisir, seperti penggunaan kartu palsu atau tindakan tidak sah lainnya.
- Efisiensi Waktu: Palang parkir otomatis dengan sistem RFID memungkinkan akses yang cepat dan lancar, mengurangi waktu antrian saat masuk atau keluar dari kompleks perumahan.

1. Cara Kerja Sistem RFID pada Palang Parkir Otomatis

- Setiap penghuni dan pengunjung akan diberikan kartu RFID yang berisi informasi akses.
- Ketika kendaraan mendekati palang parkir, pembaca RFID akan mendeteksi kartu dan memberikan sinyal ke sistem untuk membuka palang parkir.
- Jika kartu valid, palang parkir akan terbuka dan kendaraan dapat masuk atau keluar.

1. Keunggulan Sistem Palang Parkir Otomatis dengan RFID

- Keamanan yang Tinggi: Sistem RFID memastikan hanya orang yang berwenang yang dapat mengakses area parkir kompleks perumahan.
- Pembayaran Otomatis: Sistem RFID juga dapat terintegrasi dengan sistem pembayaran otomatis, sehingga penghuni dapat membayar parkir dengan mudah dan akurat.
- Monitoring Real-time: Data yang tercatat oleh sistem RFID dapat memberikan informasi real-time tentang jumlah kendaraan yang masuk dan keluar dari kompleks perumahan.

1. Proses Pemasangan Palang Parkir Otomatis di Komplek Bumi Kopo Katapang-Bandung

- Tim teknisi kami akan melakukan survei lokasi dan merancang sistem palang parkir otomatis yang sesuai dengan kebutuhan kompleks perumahan.
- Setelah mendapatkan persetujuan dari pengelola kompleks perumahan, kami akan melakukan pemasangan dan pengujian sistem.
- Setelah pemasangan selesai, kami akan memberikan pelatihan kepada penghuni dan pengelola kompleks perumahan tentang penggunaan sistem palang parkir otomatis dengan RFID.

Kesimpulan:

Pemasangan palang parkir otomatis dengan sistem RFID di Komplek Bumi Kopo Katapang-Bandung adalah solusi yang efisien dan aman untuk mengatur parkir di perumahan. Dengan menggunakan teknologi RFID, penghuni dan pengunjung dapat dengan mudah mengakses kompleks perumahan, sementara kecurangan dalam parkir dapat diminimalisir. Hubungi kami sekarang untuk informasi lebih lanjut tentang pemasangan palang parkir otomatis di kompleks perumahan Anda.

Pemasangan palang parkir otomatis dengan sistem RFID di Komplek Bumi Kopo Katapang-Bandung. Keamanan tinggi, efisiensi waktu, dan keunggulan lainnya. Hubungi kami sekarang untuk informasi lebih lanjut.



Pemasangan Palang Parkir Otomatis di Komplek Bumi Kopo Katapang-Bandung dengan Sistem RFID

Apakah Anda tinggal di Komplek Bumi Kopo Katapang-Bandung? Jika ya, ada kabar baik untuk Anda! Kami akan membahas tentang pemasangan palang parkir otomatis dengan sistem RFID di kompleks perumahan tersebut. Dalam artikel ini, kami akan menjelaskan tentang manfaat, cara kerja, dan keunggulan dari sistem palang parkir otomatis menggunakan teknologi RFID di Komplek Bumi Kopo Katapang-Bandung.

Manfaat Pemasangan Palang Parkir Otomatis

Pemasangan palang parkir otomatis dengan sistem RFID memiliki beberapa manfaat yang dapat dirasakan oleh penghuni dan pengunjung kompleks perumahan. Pertama, sistem ini meningkatkan keamanan dengan membatasi akses hanya untuk orang yang memiliki kartu RFID yang sah. Hal ini mencegah orang yang tidak berwenang masuk ke dalam kompleks perumahan. Selain itu, sistem RFID juga mengurangi kecurangan dalam parkir, seperti penggunaan kartu palsu atau tindakan tidak sah lainnya.

Cara Kerja Sistem RFID pada Palang Parkir Otomatis

Sistem palang parkir otomatis dengan teknologi RFID bekerja

dengan cara yang sederhana namun efektif. Setiap penghuni dan pengunjung diberikan kartu RFID yang berisi informasi akses. Ketika kendaraan mendekati palang parkir, pembaca RFID akan mendeteksi kartu dan memberikan sinyal ke sistem untuk membuka palang parkir. Jika kartu valid, palang parkir akan terbuka dan kendaraan dapat masuk atau keluar dari kompleks perumahan.

Keunggulan Sistem Palang Parkir Otomatis dengan RFID

Sistem palang parkir otomatis dengan teknologi RFID memiliki beberapa keunggulan dibandingkan dengan sistem parkir tradisional. Pertama, keamanan yang tinggi menjadi salah satu keunggulan utama. Sistem RFID memastikan hanya orang yang berwenang yang dapat mengakses area parkir kompleks perumahan. Selain itu, sistem ini dapat terintegrasi dengan sistem pembayaran otomatis, sehingga penghuni dapat membayar parkir dengan mudah dan akurat. Selain itu, data yang tercatat oleh sistem RFID dapat memberikan informasi real-time tentang jumlah kendaraan yang masuk dan keluar dari kompleks perumahan.

Proses Pemasangan Palang Parkir Otomatis di Komplek Bumi Kopo Katapang-Bandung

Untuk melakukan pemasangan palang parkir otomatis dengan sistem RFID di Komplek Bumi Kopo Katapang-Bandung, tim teknisi akan melakukan survei lokasi dan merancang sistem yang sesuai dengan kebutuhan kompleks perumahan. Setelah mendapatkan persetujuan dari pengelola kompleks perumahan, tim akan melakukan pemasangan dan pengujian sistem. Setelah pemasangan selesai, penghuni dan pengelola kompleks perumahan akan diberikan pelatihan tentang penggunaan sistem palang parkir otomatis dengan RFID.

Kesimpulan

Pemasangan palang parkir otomatis dengan sistem RFID di Komplek Bumi Kopo Katapang-Bandung adalah solusi yang efisien dan aman untuk mengatur parkir di perumahan. Dengan menggunakan teknologi RFID, penghuni dan pengunjung dapat dengan mudah mengakses kompleks perumahan, sementara kecurangan dalam parkir dapat diminimalisir. Jika Anda tertarik untuk

memasang sistem palang parkir otomatis dengan teknologi RFID di komplek perumahan Anda, jangan ragu untuk menghubungi tim kami yang siap memberikan pelayanan terbaik.

Hubungi tim kami:

Yopie Prima WA/Telp: +6281236633639

Ady WA/Telp: +6285100956600

Theo WA/Telp: +6282219939448

Rubi Yanto WA/Telp: +6281318976600

Atau kunjungi www.msmparking.com untuk informasi lebih lanjut.

Tautan Internal dan Eksternal:

- Informasi harga alat parkir dan produk lainnya: www.msmparking.com
- Informasi dan berita seputar parkir: www.palangparkirbandung.com
- Informasi group perusahaan: www.msmparkinggroup.com
- Inform

5 Perumahan Mewah Yang Aman Di Kota Bandung- Palang Portal Otomatis

Ingin tinggal di perumahan mewah di Bandung? Tidak hanya menawarkan fasilitas yang lengkap dan desain yang indah, tetapi juga dilengkapi dengan sistem palang parkir otomatis yang modern. Dalam artikel ini, kami akan mengulas 5 lokasi perumahan mewah di Bandung yang menggunakan palang parkir otomatis. Simak selengkapnya!



1. Grand Sharoon

Grand Sharoon adalah perumahan mewah yang terletak di kawasan Bandung Timur. Dilengkapi dengan sistem palang parkir otomatis, penghuni perumahan ini dapat dengan mudah mengakses area parkir dengan aman dan efisien.

2. Nevada Home Town

Nevada Home Town merupakan perumahan mewah yang terletak di kawasan Bandung Selatan. Dengan menggunakan palang parkir otomatis, penghuni perumahan ini dapat menikmati kenyamanan dan kemudahan dalam parkir kendaraan mereka.

3. Pesona Bali

Pesona Bali adalah perumahan mewah yang terinspirasi oleh keindahan Pulau Bali. Selain fasilitas mewah lainnya, perumahan ini juga dilengkapi dengan sistem palang parkir otomatis untuk memastikan keamanan dan kenyamanan penghuni.

4. Panakota Coloni

Panakota Coloni merupakan perumahan mewah yang terletak di kawasan Bandung Utara. Dengan menggunakan palang parkir otomatis, penghuni perumahan ini dapat dengan mudah mengatur parkir kendaraan mereka tanpa harus

khawatir tentang keamanan.

5. Bumi Kopo Katapang

Bumi Kopo Katapang adalah perumahan mewah yang terletak di daerah Kopo, Bandung. Dilengkapi dengan sistem palang parkir otomatis, perumahan ini memberikan kemudahan akses dan keamanan dalam parkir kendaraan.

MSM Parking, sebagai penyedia solusi parkir terkemuka di Bandung, telah memasang lebih dari 200 perumahan dengan sistem palang parkir otomatis di kota ini. Dengan pengalaman dan keahlian dalam bidang ini, MSM Parking dapat memberikan layanan terbaik untuk memenuhi kebutuhan parkir di perumahan mewah.

Apakah Anda tertarik untuk tinggal di perumahan mewah yang menggunakan palang parkir otomatis? Segera hubungi tim kami di www.msmparking.com atau melalui kontak berikut: Yopie Prima WA/Telp: +6281236633639, Ady WA/Telp: +6285100956600, Theo WA/Telp: +6282219939448, Rubi Yanto WA/Telp: +6281318976600.

Jangan ragu untuk menghubungi tim kami yang siap memberikan pelayanan terbaik. Segera kunjungi www.msmparking.com untuk informasi lebih lanjut.

Tautan Internal dan Eksternal:

- Informasi harga alat parkir dan produk lainnya: www.msmparking.com
- Informasi dan berita seputar parkir: www.palangparkirbandung.com
- Informasi group perusahaan: www.msmparkinggroup.com
- Informasi peralatan parkir: www.bandungparking.com
- Informasi penyewaan dan kerja sama: www.rentalatparkir.com
- Informasi penjualan alat parkir dan teknologi akses tempat wisata: www.kelolawisata.com
- Penyedia software: <https://parkirsoftware.com/>

▪ Rilis di dunia International:
<https://www.parking.net/parking-industry/226663>

Dengan menggunakan palang parkir otomatis di perumahan mewah, Anda akan dapat menikmati kenyamanan dan keamanan dalam mengatur parkir kendaraan Anda. Jadi, tunggu apa lagi? Segera pilih perumahan mewah dengan sistem palang parkir otomatis dan nikmati fasilitas yang modern dan nyaman!

Palang Parkir Bandung: Pemasangan Portal Parkir- Taman Kopo Katapang

Pemasangan Palang Parkir Otomatis di Perumahan Tahap 2 Taman Kopo Katapang – Bandung dengan Sistem Parkir RFID



Apakah Anda tinggal di Perumahan Tahap 2 di Taman Kopo

Katapang, Bandung? Jika iya, ada kabar baik untuk Anda! Perumahan ini akan segera dilengkapi dengan palang parkir otomatis yang menggunakan teknologi RFID (Radio Frequency Identification). Artikel ini akan membahas pemasangan palang parkir otomatis dengan sistem RFID di perumahan ini.

Pendahuluan:

Pemasangan palang parkir otomatis di perumahan Tahap 2 Taman Kopo Katapang merupakan langkah inovatif dalam meningkatkan sistem parkir di perumahan ini. Dengan menggunakan teknologi RFID, penghuni perumahan dapat dengan mudah mengakses area parkir secara efisien dan aman. Artikel ini akan menjelaskan lebih lanjut tentang pemasangan palang parkir otomatis dengan sistem RFID di perumahan ini.

Daftar Isi:

1. Pendahuluan
2. Apa itu RFID?
3. Keuntungan Menggunakan Palang Parkir Otomatis dengan Sistem RFID
4. Proses Pemasangan Palang Parkir Otomatis dengan Sistem RFID
5. Cara Menggunakan Palang Parkir Otomatis dengan Sistem RFID
6. Kesimpulan

Apa itu RFID?

RFID adalah singkatan dari Radio Frequency Identification, yaitu teknologi yang menggunakan gelombang radio untuk mengidentifikasi objek melalui tag atau label elektronik yang terpasang pada objek tersebut. Dalam hal ini, tag RFID akan dipasang pada kendaraan penghuni perumahan, sehingga palang parkir dapat secara otomatis membuka ketika kendaraan mendekat.

Keuntungan Menggunakan Palang Parkir Otomatis dengan Sistem

RFID:

- Mempercepat proses parkir: Dengan menggunakan palang parkir otomatis, penghuni perumahan dapat memasuki dan meninggalkan area parkir dengan cepat dan efisien.
- Keamanan yang lebih baik: Sistem RFID memastikan bahwa hanya kendaraan yang memiliki tag RFID yang dapat mengakses area parkir. Hal ini mencegah kendaraan yang tidak berwenang masuk ke dalam perumahan.
- Pengelolaan parkir yang lebih baik: Dengan menggunakan sistem RFID, pengelola perumahan dapat melacak dan mengelola jumlah kendaraan yang parkir di area perumahan dengan lebih efektif.

Proses Pemasangan Palang Parkir Otomatis dengan Sistem RFID:

1. Pemasangan Sensor: Sensor akan dipasang di pintu masuk dan keluar area parkir perumahan. Sensor ini akan mendeteksi keberadaan kendaraan yang dilengkapi dengan tag RFID.
2. Pemasangan Palang Parkir Otomatis: Setelah kendaraan terdeteksi oleh sensor, palang parkir otomatis akan terbuka secara otomatis untuk memberikan akses ke area parkir.
3. Pemasangan Tag RFID pada Kendaraan: Setiap kendaraan penghuni perumahan akan diberikan tag RFID yang akan dipasang pada kaca depan atau bagian lain yang mudah terlihat.

Cara Menggunakan Palang Parkir Otomatis dengan Sistem RFID:

1. Mendekati Palang Parkir: Ketika kendaraan mendekati palang parkir, sensor akan mendeteksinya.
2. Palang Parkir Terbuka: Setelah kendaraan terdeteksi, palang parkir otomatis akan terbuka secara otomatis

untuk memberikan akses ke area parkir.

3. Parkir dengan Aman: Penghuni perumahan dapat memarkirkan kendaraannya dengan aman di area parkir yang telah disediakan.
4. Palang Parkir Menutup: Setelah kendaraan meninggalkan area parkir, palang parkir akan menutup kembali secara otomatis.

Kesimpulan:

Dengan pemasangan palang parkir otomatis dengan sistem RFID, perumahan Tahap 2 di Taman Kopo Katapang, Bandung dapat memberikan pengalaman parkir yang lebih baik bagi penghuninya. Sistem RFID mempercepat proses parkir, meningkatkan keamanan, dan memudahkan pengelolaan parkir di perumahan ini. Jika Anda tinggal di perumahan ini, nikmati kemudahan dan keamanan parkir dengan sistem RFID yang baru ini. Untuk informasi lebih lanjut tentang pemasangan palang parkir otomatis dan produk lainnya, Anda dapat mengunjungi website kami di www.msmparking.com. Jangan ragu untuk menghubungi tim kami yang siap memberikan pelayanan terbaik. Hubungi tim kami:

- Yopie Prima WA/Telp: +6281236633639
- Ady WA/Telp: +6285100956600
- Theo WA/Telp: +6282219939448
- Rubi Yanto WA/Telp: +6281318976600

Kami juga menyediakan berbagai informasi seputar parkir di www.palangparkirbandung.com dan informasi tentang perusahaan kami di www.msmparkinggroup.com. Jika Anda membutuhkan peralatan parkir, kunjungi www.bandungparking.com. Untuk penyewaan dan kerja sama, Anda dapat mengunjungi www.rentalatparkir.com. Kami juga menjual alat parkir dan teknologi akses tempat wisata di www.kelolawisata.com. Jika Anda membutuhkan penyedia software, kunjungi <https://parkirsoftware.com/>.

Jangan lewatkan juga informasi terkait industri parkir internasional di <https://www.parking.net/parking-industry/226663>. Kami berharap artikel ini memberikan informasi yang berguna dan bermanfaat. Terima kasih telah membaca artikel ini dan semoga pemasangan palang parkir otomatis dengan sistem RFID dapat memberikan kemudahan dan keamanan bagi penghuni Perumahan Tahap 2 Taman Kopo Katapang – Bandung.

Pemasangan Palang Portal Parkir Otomatis di Taman Kopo Katapang Bandung dengan Sistem RFID

Pemasangan Palang Portal Parkir Otomatis di Taman Kopo Katapang Bandung dengan Sistem RFID

Apakah Anda sedang mencari solusi parkir yang efisien dan modern? Jika iya, maka pemasangan palang portal parkir otomatis dengan sistem RFID di Taman Kopo Katapang Bandung bisa menjadi pilihan yang tepat. Dalam artikel ini, kami akan membahas tentang pemasangan palang portal parkir otomatis dengan menggunakan teknologi RFID di Taman Kopo Katapang Bandung.



Dalam era perkembangan teknologi yang semakin pesat, kebutuhan akan sistem parkir yang efisien dan terintegrasi menjadi semakin penting. Pemasangan palang portal parkir otomatis dengan sistem RFID adalah salah satu solusi yang dapat memenuhi kebutuhan tersebut. Dengan menggunakan teknologi RFID, pengguna parkir dapat dengan mudah melakukan pembayaran dan mengakses area parkir dengan cepat dan efisien.

Daftar Isi

1. Apa itu Palang Portal Parkir Otomatis?
2. Keuntungan Pemasangan Palang Portal Parkir Otomatis dengan Sistem RFID
3. Proses Pemasangan Palang Portal Parkir Otomatis dengan Sistem RFID
4. Keamanan dan Keandalan Sistem RFID dalam Palang Portal Parkir Otomatis
5. Harga dan Informasi Lainnya tentang Pemasangan Palang

Portal Parkir Otomatis dengan Sistem RFID

6. Kesimpulan

Apa itu Palang Portal Parkir Otomatis?

Palang portal parkir otomatis adalah sistem parkir yang menggunakan teknologi otomatis untuk mengontrol akses kendaraan masuk dan keluar dari area parkir. Sistem ini dilengkapi dengan palang penghalang yang akan naik atau turun secara otomatis sesuai dengan instruksi yang diberikan oleh sistem. Dalam pemasangan di Taman Kopo Katapang Bandung, sistem ini akan menggunakan teknologi RFID untuk membaca dan mengenali kendaraan yang akan memasuki area parkir.

Keuntungan Pemasangan Palang Portal Parkir Otomatis dengan Sistem RFID

Pemasangan palang portal parkir otomatis dengan sistem RFID memiliki beberapa keuntungan, antara lain:

1. Kecepatan dan Efisiensi: Dengan menggunakan teknologi RFID, proses pembayaran dan akses kendaraan menjadi lebih cepat dan efisien. Pengguna parkir tidak perlu lagi membayar secara manual atau menunggu antrian panjang untuk masuk atau keluar dari area parkir.
2. Keamanan yang Tinggi: Sistem RFID pada palang portal parkir otomatis dapat mengenali kendaraan yang memiliki tag RFID yang valid. Hal ini membantu mencegah akses kendaraan yang tidak sah dan meningkatkan keamanan area parkir.
3. Pengelolaan yang Mudah: Sistem RFID pada palang portal parkir otomatis dapat terintegrasi dengan sistem manajemen parkir yang ada. Hal ini memudahkan pengelolaan dan pemantauan jumlah kendaraan yang masuk dan keluar dari area parkir.

Proses Pemasangan Palang Portal Parkir Otomatis dengan Sistem

RFID

Proses pemasangan palang portal parkir otomatis dengan sistem RFID melibatkan beberapa tahapan, antara lain:

1. Survey Lokasi: Tim teknis akan melakukan survei lokasi untuk menentukan titik pemasangan palang portal parkir otomatis yang optimal.
2. Instalasi Perangkat: Setelah lokasi ditentukan, perangkat palang portal parkir otomatis dan sistem RFID akan diinstalasi dengan baik dan sesuai standar.
3. Konfigurasi dan Pengujian: Setelah instalasi selesai, perangkat akan dikonfigurasi dan diuji untuk memastikan bahwa semuanya berfungsi dengan baik.
4. Pelatihan dan Penyerahan: Setelah semua perangkat terpasang dan berfungsi dengan baik, pengguna akan diberikan pelatihan untuk menggunakan sistem dengan benar. Selain itu, pengelola juga akan menerima penyerahan dokumen dan informasi terkait.

Keamanan dan Keandalan Sistem RFID dalam Palang Portal Parkir Otomatis

Sistem RFID pada palang portal parkir otomatis memiliki tingkat keamanan dan keandalan yang tinggi. Teknologi RFID menggunakan tag yang unik dan sulit untuk dipalsukan. Selain itu, sistem ini juga dilengkapi dengan enkripsi data yang membuatnya sulit untuk diakses oleh pihak yang tidak berwenang. Dengan demikian, keamanan area parkir dapat terjaga dengan baik.

Harga dan Informasi Lainnya tentang Pemasangan Palang Portal Parkir Otomatis dengan Sistem RFID

Untuk informasi lebih lanjut mengenai harga dan pemasangan palang portal parkir otomatis dengan sistem RFID di Taman Kopo Katapang Bandung, Anda dapat menghubungi tim kami melalui

kontak berikut:

- Yopie Prima WA/Telp: +6281236633639
- Ady WA/Telp: +6285100956600
- Theo WA/Telp: +6282219939448
- Rubi Yanto WA/Telp: +6281318976600

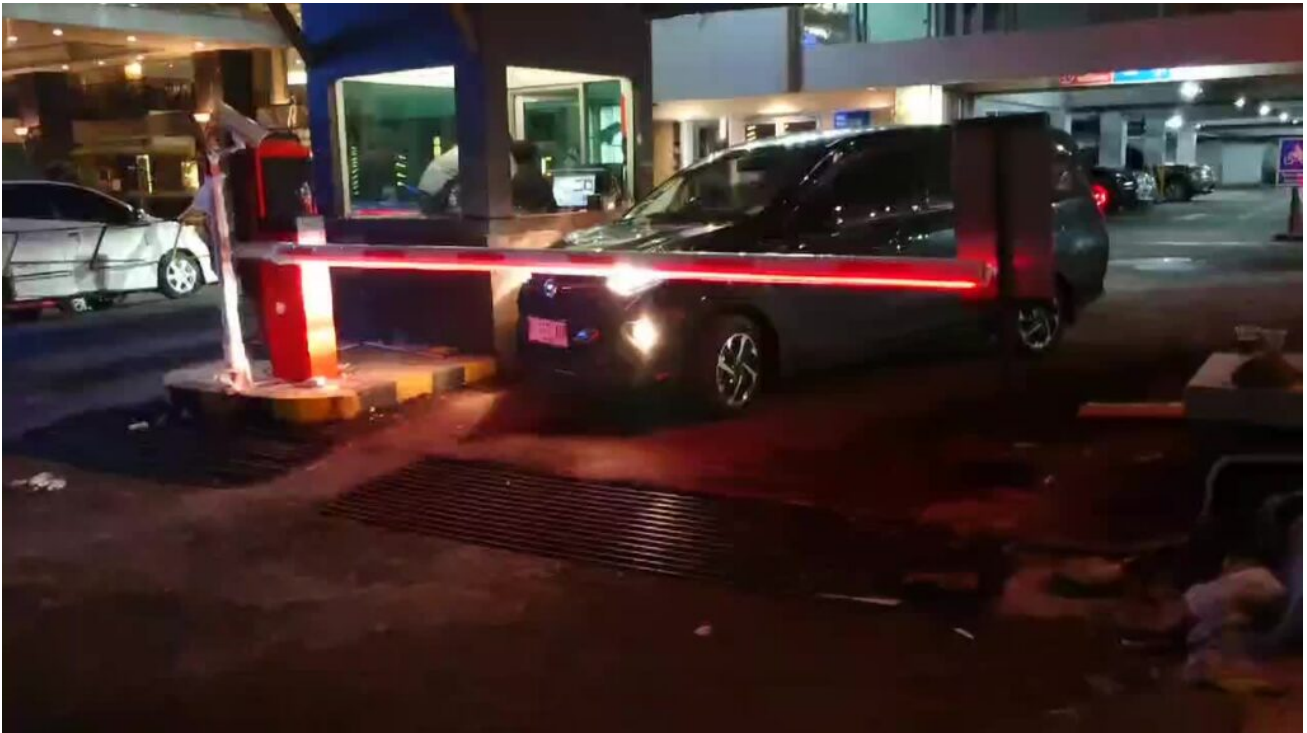
Anda juga dapat mengunjungi website kami di www.msmparking.com untuk melihat produk-produk terkait dan informasi lainnya.

Kesimpulan

Pemasangan palang portal parkir otomatis dengan sistem RFID di Taman Kopo Katapang Bandung adalah solusi parkir yang efisien dan modern. Dengan menggunakan teknologi RFID, pengguna parkir dapat dengan mudah melakukan pembayaran dan mengakses area parkir dengan cepat dan efisien. Keamanan dan keandalan sistem RFID juga menjaga keamanan area parkir dengan baik. Jangan ragu untuk menghubungi tim kami untuk informasi lebih lanjut dan pelayanan terbaik. Hubungi kami sekarang!

Bandung Parking: Pemasangan Sistem Palang Parkir di Hotel Aston Chihampelas Bandung – Keren dan Elegant

Hotel Aston Chihampelas Bandung telah mengadopsi teknologi terkini dengan memasang sistem palang parkir yang keren dan elegant dari Bandung Parking. Sistem ini memastikan keamanan dan kenyamanan bagi para pengunjung hotel.



Keunggulan Sistem Palang Parkir Bandung Parking

Sistem palang parkir dari Bandung Parking memiliki beberapa keunggulan utama yang membuatnya menjadi pilihan yang tepat untuk Hotel Aston Chihampelas Bandung.

Sistem palang parkir Bandung Parking dirancang dengan teknologi terkini dan memberikan keamanan yang tinggi untuk kendaraan pengunjung hotel. Dilengkapi dengan sensor canggih, sistem ini dapat mendeteksi kehadiran kendaraan dan mengatur akses masuk dan keluar dengan cepat dan efisien. Selain itu, sistem ini juga dilengkapi dengan fitur keamanan seperti

kamera pengawas dan kontrol akses yang dapat memastikan keamanan area parkir.

Pemasangan sistem palang parkir di Hotel Aston Chihampelas Bandung dilakukan oleh tim ahli dari Bandung Parking. Tim kami memiliki pengalaman yang luas dalam pemasangan sistem palang parkir di berbagai lokasi, termasuk hotel-hotel ternama. Dengan profesionalisme dan ketelitian, pemasangan sistem palang parkir di Hotel Aston Chihampelas Bandung dilakukan dengan sempurna dan tepat waktu.

Manfaat sistem palang parkir di Hotel Aston Chihampelas Bandung sangatlah signifikan. Dengan adanya sistem ini, pengunjung hotel dapat dengan mudah menemukan tempat parkir yang tersedia dan tidak perlu khawatir tentang keamanan kendaraan mereka. Selain itu, sistem palang parkir juga dapat meningkatkan pengalaman pengunjung hotel dengan memberikan fasilitas yang modern dan efisien.

Hubungi Kami untuk Informasi Lebih Lanjut

Jika Anda tertarik untuk memasang sistem palang parkir di hotel atau tempat lainnya, jangan ragu untuk menghubungi tim kami di Bandung Parking. Kami siap memberikan pelayanan terbaik dan solusi yang tepat sesuai dengan kebutuhan Anda. Hubungi tim kami sekarang juga melalui kontak berikut:

Yopie Prima WA/Telp: +6281236633639

Ady WA/Telp: +6285100956600

Theo WA/Telp: +6282219939448

Rubi Yanto WA/Telp: +6281318976600

Anda juga bisa mengunjungi website kami di www.msmparking.com untuk informasi lebih lanjut tentang produk dan layanan yang kami tawarkan.

Pemasangan sistem palang parkir yang keren dan elegant dari Bandung Parking di Hotel Aston Chihampelas Bandung

memberikan keamanan dan kenyamanan bagi para pengunjung. Hubungi kami sekarang untuk informasi lebih lanjut.